

## 沙中線首批韓製新列車抵港 將東鐵路軌測試



新列車雖被大型布幕包封着，但仍可隱約見到車身外貌。(MTR 官方 fb 專頁)

港鐵沙中線首批新列車昨晚運抵本港！有網民昨晚在社交網站 facebook「商用車大本營會員專頁」群組，上載多張沙中線新列車運抵青衣 9 號貨櫃碼頭的相片，新車被大型布幕包封着，但仍隱約見到車身外貌，現場有多名工程人員協助運送。據知，首批新車暫會運送往港鐵火炭車廠進行一系列測試，稍後再在東鐵線行車路軌測試，測試會安排於凌晨收車後進行。

港鐵發言人證實，沙中線南北走廊的第一列全長 9 卡的新車已於昨晚運抵香港，新列車由南韓承建商負責製造，稍後會運往港鐵何東樓車廠進行一系列測試，其後便會在東鐵線行車路軌上作動態測試。發言人續指，因沙中線將連接多條現有鐵路線，港鐵正為現有鐵路線作多項提升及改善工程，包括東鐵線的訊號系統更新工程及月台改善工程等；新列車的測試亦會配合現有鐵路系統的提升及改善工程。港鐵會因應沙中線南北走廊及上述相關工程進度，確定新列車投入服務的安排。

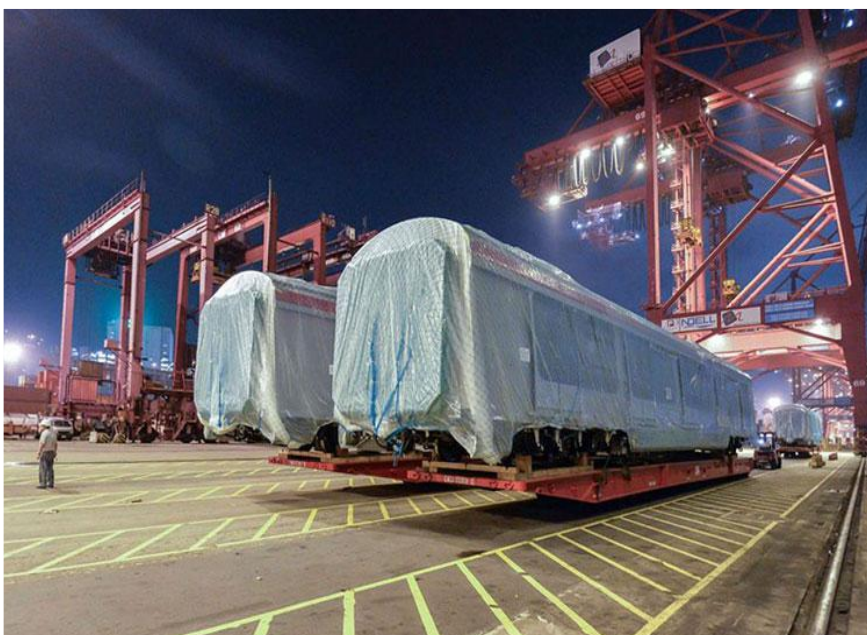
港鐵早前購買了 37 列南韓製新列車，並透露於本月份分批運抵本港，新車由南韓承建商 Hyundai Rotem 製造，日後會行走沙中線南北走廊，即由現時東鐵線伸延過海到金鐘。新車車廂採用 LED 照明系統、27 吋 LED 屏幕，以及安裝動態路線圖等設備。由於新車身較闊，港鐵於 7 月起已在大學站及太和站率先整合月台邊緣，稍後會陸續推展至東鐵線其他車站，而施工期間會安排多項措施，提醒市民小心月台空隙闊度有改動，包括在月台邊緣加設 LED 燈提示等。



沙中線新列車昨晚運抵本港，多名工程人員協助運送。(「商用車大本營會員」fb)



被包封着的沙中線新列車，由水路運到青衣貨櫃碼頭，工程人員協助運送。(「商用車大本營會員」fb)



新列車昨運抵青衣9號貨櫃碼頭。(MTR 官方 fb 專頁)